

EL 21 DE MAYO

... tampoco realizable, por haber desaparecido la buena le mutua que pudo darle origen y consistencia.

Pero entre tanto el país no puede permanecer sin Gobierno; y precisamente por la anarquía imperante puede organizarse un Gabinete capaz de mantenerse sin el apoyo de los partidos.

Ese Gabinete duraría mientras no se constituyese una fila que en tara con elementos en las dos cámaras; evento remoto, si se tiene en cuenta que los problemas pendientes son muchos y que por tanto es más difícil que nunca una solución que consulte los diversos intereses políticos.

Hay que apelar al recurso dramático de dejar aconcharse la situación, llamando al Gobierno a un Gabinete de partidos de centro, que dé garantías a todos, y que cuente por la calidad de los ministros con la confianza del país.

Nadie le diría por ahora interés en derribarlo; y si tal sucediera, ya habría elementos a quienes encomendarle el Gobierno.

X.

Casa Cambios y Giras

QUEFAROS 32 frente al Restaurant San Diego y esquina Paseo Turco.—Compra y venta de libros, francos y todo clase mercancías extranjeras.—Otro sillones, bonos, oro, lauderos etc.—Otro a Argentina y encargo a Buenos Aires. Todas las operaciones se hacen bajo la base de la mayor equidad. E. Rodríguez.

Notas políticas Y PARLAMENTARIAS

GESTIONES DE ALIANZA

Como medio de reconstituir la Alianza se ha buscado con insistencia el ingreso a ella del partido nacional, al cual se daría como aguijón la presidencia del Senado, para la cual sería elegido don Pedro Montt.

Estas proposiciones han sido terminantemente rechazadas. El gestor de esta solución ha sido don Jorge Huneeus.

PERJERON LA PARTIDA

Preguntamos a un viejo político por qué un grupo radical busca ahora a los nacionales para reconstituir la Alianza. ¿No tienen mayo-fa con los liberales democráticos? Y nuestro amigo, que conoce lo que pasa, nos respondió:

—“Los liberales democráticos que abandonaron la coalición para buscar la Alianza, han sido a su vez, después del fracaso, abandonados por ésta. Ya ni aliancistas ni conciliacionistas los quieren recibir como aliados.

Son acuados de duplicidad; sin embargo, han encontrado amigos en el grupo radical que se lanzó a la alianza impetuosamente sin medir sus fuerzas; la común desgracia ha creado entre ellos un lazo de unión. Esta muestra de lealtad en la desgracia ha despertado, como Vd. comprende, sinceras simpatías entre los políticos; pero nada más. En cambio, ellos corresponden con igual amor por la Alianza, por cuya reconstitución afanan y trabajan con ahínco. Pero ya se tardan, perdieron la partida! No lo dude Vd.”

LOS DOCTRINARIOS

La tendencia general entre los doctrinarios es la de retirarse de la Alianza, por estimar imposible el gobierno en común con los liberales democráticos.

DOS DIAS

Se asegura que S. E. ha declarado que si en dos días no hay una solución política, nombrará un gabinete de administración.

VOTO DE CONFIANZA

Los políticos que trabajan por que el Senado dé un voto de confianza al Gabinete dimisionario, tratan de obtener la no concurrencia a la sesión respectiva de los señores liberales democráticos que rotaron por el señor Lazaño.

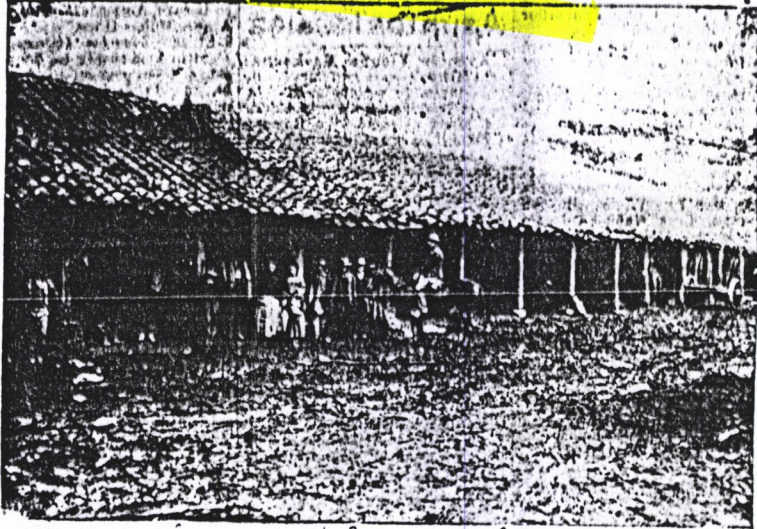
Las gestiones se consideran paralizadas, porque el Gabinete no tiene en esa solución.

CON S. E.

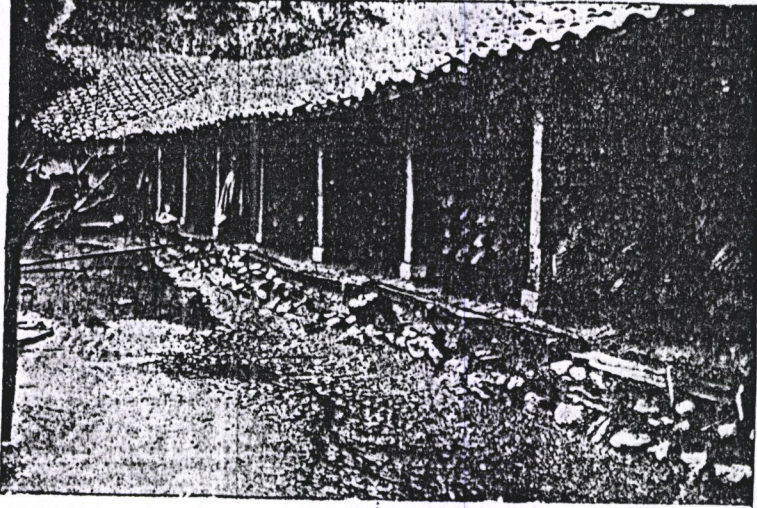
Don Rafael Sotomayor fué llamado ayer a conferencia con S. E. También conferenció ayer con el Excmo. señor Risco el señor don Manuel Egidio Ballesteros.

LOS CONSERVADORES

Corre el rumor de que algunos políticos conservadores se oponen al nombramiento de un gabinete de administración; pero se sabe que otro grupo resiste a todo trance que se forme un Ministerio de conciliación con los liberales democráticos.



La casa donde nació Arturo Prat.—Frente exterior



La casa de Prat.—Vista interior

Hoy a las 8 A. M., según programa publicado ya, una roquería patriótica organizadas en Chillán, partirá de Nahué al fundo San Agustín de Puñal, en cuya casa nació Arturo Prat el 3 de Abril de 1848.

Nada más hermoso que esta prueba de virgo recuerdo y profunda admiración que guardamos para el héroe de Iquique. Ella entice a los que la hacen, porque son capaces de humillar sin soberbia la frente ante heroicas virtudes y reconocer y proclamar las hazañas de los grandes hombres, como un ejemplo que deba ser imitado. Sin duda, no a todos toca la suerte de

sacrificar noblemente la vida por la honra, la patria ó las convicciones; pero cuando llega el caso, es preciso para subir á la cumbre del sacrificio que el alma esté templada para la hazaña y sea superior al sacrificio mismo. Prat lo estaba. Su vida entera es una clara muestra del deber que para él era un mandato superior al aprecio de su vida y de sus afeciones; tuvo la magnanimidad y la rectitud de las almas superiores; la entereza y el valor de quien nada teme sino á la propia conciencia.

Por eso su morir. Su heroísmo, que á través de tantos años con-

nuevo los corazones patriotas, tuvo la virtud impulsiva de todos los grandes hechos. Infundió nuevo valor en los marinos y soldados que combatían por la honra patria en mar y tierra, sirvió de acicate á los hombres de gobierno, despertó emulación en el pueblo, actividad en los jefes, admiración en todos y pasó á la inmortalidad por las páginas de la historia. En cualquier tiempo ó territorio que se relaten los hechos que ennoblecen la humanidad, se dará á Prat un lugar preferente, y su gloria en sobre el pueblo que engendra tales hijos.

Realiza amueblados Moquette setsillas, amueblados escritorio todos sillones, trapes, jergones, hulos, flecos, juego comedor, sillas, todo mueble. Tocornal 244

Notas del día

Entrega de llaves

El Ministro señor Ibáñez entregó ayer las llaves de la oficina á uno de los jefes de sección.

Cómo se han formado los presupuestos

Con el continuo cambio de Ministros, la formación de los presupuestos públicos presentarán este año las más curiosas modificaciones.

Cada Ministro ha introducido en ellos las reformas que le han parecido más convenientes. De una plumada se suprimen gastos indispensables; con una anotación se agrega otra incoerción; de tal manera que cuando el proyecto de presupuestos llega á la respectiva comisión de la Cámara, tendrá para divertirse desahaciendo lo que hizo tal ó cual Ministro.

Escuelas nocturnas

El señor Ministro de Instrucción Pública, don Roberto Barros, ha decretado de creación de escuelas nocturnas de Santiago, tuvo una idea feliz: acompañado de los jefes de sección y del subsecretario, visitó una noche todas las escuelas que funcionan en Santiago, y sólo decretó la continuación en funciones de aquellas que encontraron funcionando regularmente y con la asistencia necesaria.

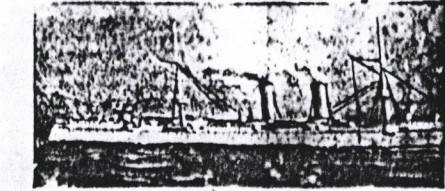
Presupuesto del Interior

Ayer quedó terminada la formación del presupuesto del Interior para el año próximo. Disminuye en treinta mil pesos con relación al presupuesto vigente.

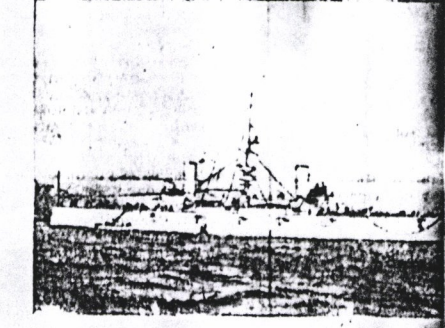
Se han introducido en él diversas supresiones y aumentos de gastos. Las secciones de correos y telégrafos mejorarán visiblemente, como también con el servicio de policía.

En la de Valparaíso se suprimieron ciento y tantos guardianes; pero en general casi todas las políticas han sido aumentadas.

El "Yoshino" era un crucero protegido de 4,180 toneladas en los astilleros de Elwick en 1892; tenía un poder caballo; su andar era de 23 nudos y estaba armado de 4 pulgadas, 8 de 4.7 y 23 menores. Medía 350 pies de eslora y 17 de manga.



El "Yoshino", hundido en Port Arthur. El "Yoshino" era un crucero protegido de 4,180 toneladas en los astilleros de Elwick en 1892; tenía un poder caballo; su andar era de 23 nudos y estaba armado de 4 pulgadas, 8 de 4.7 y 23 menores. Medía 350 pies de eslora y 17 de manga.



El "Kassug" (antes "Rivulavi") causando dañado de la "Yoshino".

Comisión de Límites

Se nombró ingeniero jefe de límites, don Briceño Trujillo.

Fiesta postergada

Con motivo del malha postergado la fiesta de la laguna del reatal.

El General Dinamita

En la mañana de ayer de Guerra y Marina, el cambio Baseañán S. M. sita á don Arturo Villalón como general Dinamita, que obsequiará á la nación que recogió en las guerras consistentes en bandos de guerra, instrumentar la dinamita, etc.

El señor Villarreal, atacado de una parálisis fluita sobremanera los cuerpos.

Los trofeos fueron por el señor Ministro, tiró después de hora vieta y de haber expresado agradecimientos al señor por el valioso obsequio que ha conquistado campos de batalla.

Mensaje

Está redactado el mensaje que se enviará al Senado por el ascenso á general de los coroneles Roberto Silva Renard y Antonio Echeverría.

Consejo de Estado

INDULTO DE REOS. Presidido por S. E. el Presidente de la República, ayer celebró sesión el Consejo de Estado.

Asistieron los señores Amunátegui, Montt don Pedro, Richard, Vergara don Ramón, Pinto Aguilero, Pereira y Vergara don Benjamín.

Por ausencia del secretario, actuó como tal el subsecretario del Ministerio de Justicia.

Leyó y aprobó el acta de la sesión anterior, el Consejo entró á ocuparse de las solicitudes de indulto.

Continuó en prisión perpetua las penas de muerte impuestas á los señores Alberto Robles, Alejandro Urrutia, Teófilo Guzmán y Juan de Dios Ormazo.

En veinte años á los señores Alberto Salinas, Juan B. Esturro, José Santos Villegas, y en quince años la de Excequiel Araoz.

En seguida el Consejo despachó algunas otras solicitudes de indulto.

Se levantó la sesión.

Intendentes

Hoy se dirigirá á Iquique el Intendente de Tarapacá don Agustín Gana Urrutia, que se encuentra en esta ciudad por asuntos del servicio.

El Sábado próximo regresará á Copiapó el Intendente de Atacama don...

El "Yoshino" era un crucero protegido de 4,180 toneladas en los astilleros de Elwick en 1892; tenía un poder caballo; su andar era de 23 nudos y estaba armado de 4 pulgadas, 8 de 4.7 y 23 menores. Medía 350 pies de eslora y 17 de manga.

El "Yoshino" era un crucero protegido de 4,180 toneladas en los astilleros de Elwick en 1892; tenía un poder caballo; su andar era de 23 nudos y estaba armado de 4 pulgadas, 8 de 4.7 y 23 menores. Medía 350 pies de eslora y 17 de manga.

El "Yoshino" era un crucero protegido de 4,180 toneladas en los astilleros de Elwick en 1892; tenía un poder caballo; su andar era de 23 nudos y estaba armado de 4 pulgadas, 8 de 4.7 y 23 menores. Medía 350 pies de eslora y 17 de manga.

El "Yoshino" era un crucero protegido de 4,180 toneladas en los astilleros de Elwick en 1892; tenía un poder caballo; su andar era de 23 nudos y estaba armado de 4 pulgadas, 8 de 4.7 y 23 menores. Medía 350 pies de eslora y 17 de manga.

El "Yoshino" era un crucero protegido de 4,180 toneladas en los astilleros de Elwick en 1892; tenía un poder caballo; su andar era de 23 nudos y estaba armado de 4 pulgadas, 8 de 4.7 y 23 menores. Medía 350 pies de eslora y 17 de manga.

El "Yoshino" era un crucero protegido de 4,180 toneladas en los astilleros de Elwick en 1892; tenía un poder caballo; su andar era de 23 nudos y estaba armado de 4 pulgadas, 8 de 4.7 y 23 menores. Medía 350 pies de eslora y 17 de manga.

El "Yoshino" era un crucero protegido de 4,180 toneladas en los astilleros de Elwick en 1892; tenía un poder caballo; su andar era de 23 nudos y estaba armado de 4 pulgadas, 8 de 4.7 y 23 menores. Medía 350 pies de eslora y 17 de manga.

El "Yoshino" era un crucero protegido de 4,180 toneladas en los astilleros de Elwick en 1892; tenía un poder caballo; su andar era de 23 nudos y estaba armado de 4 pulgadas, 8 de 4.7 y 23 menores. Medía 350 pies de eslora y 17 de manga.

El "Yoshino" era un crucero protegido de 4,180 toneladas en los astilleros de Elwick en 1892; tenía un poder caballo; su andar era de 23 nudos y estaba armado de 4 pulgadas, 8 de 4.7 y 23 menores. Medía 350 pies de eslora y 17 de manga.

El "Yoshino" era un crucero protegido de 4,180 toneladas en los astilleros de Elwick en 1892; tenía un poder caballo; su andar era de 23 nudos y estaba armado de 4 pulgadas, 8 de 4.7 y 23 menores. Medía 350 pies de eslora y 17 de manga.

El "Yoshino" era un crucero protegido de 4,180 toneladas en los astilleros de Elwick en 1892; tenía un poder caballo; su andar era de 23 nudos y estaba armado de 4 pulgadas, 8 de 4.7 y 23 menores. Medía 350 pies de eslora y 17 de manga.

El "Yoshino" era un crucero protegido de 4,180 toneladas en los astilleros de Elwick en 1892; tenía un poder caballo; su andar era de 23 nudos y estaba armado de 4 pulgadas, 8 de 4.7 y 23 menores. Medía 350 pies de eslora y 17 de manga.

El "Yoshino" era un crucero protegido de 4,180 toneladas en los astilleros de Elwick en 1892; tenía un poder caballo; su andar era de 23 nudos y estaba armado de 4 pulgadas, 8 de 4.7 y 23 menores. Medía 350 pies de eslora y 17 de manga.

El "Yoshino" era un crucero protegido de 4,180 toneladas en los astilleros de Elwick en 1892; tenía un poder caballo; su andar era de 23 nudos y estaba armado de 4 pulgadas, 8 de 4.7 y 23 menores. Medía 350 pies de eslora y 17 de manga.

El "Yoshino" era un crucero protegido de 4,180 toneladas en los astilleros de Elwick en 1892; tenía un poder caballo; su andar era de 23 nudos y estaba armado de 4 pulgadas, 8 de 4.7 y 23 menores. Medía 350 pies de eslora y 17 de manga.

El "Yoshino" era un crucero protegido de 4,180 toneladas en los astilleros de Elwick en 1892; tenía un poder caballo; su andar era de 23 nudos y estaba armado de 4 pulgadas, 8 de 4.7 y 23 menores. Medía 350 pies de eslora y 17 de manga.

El "Yoshino" era un crucero protegido de 4,180 toneladas en los astilleros de Elwick en 1892; tenía un poder caballo; su andar era de 23 nudos y estaba armado de 4 pulgadas, 8 de 4.7 y 23 menores. Medía 350 pies de eslora y 17 de manga.

El "Yoshino" era un crucero protegido de 4,180 toneladas en los astilleros de Elwick en 1892; tenía un poder caballo; su andar era de 23 nudos y estaba armado de 4 pulgadas, 8 de 4.7 y 23 menores. Medía 350 pies de eslora y 17 de manga.

El "Yoshino" era un crucero protegido de 4,180 toneladas en los astilleros de Elwick en 1892; tenía un poder caballo; su andar era de 23 nudos y estaba armado de 4 pulgadas, 8 de 4.7 y 23 menores. Medía 350 pies de eslora y 17 de manga.

El "Yoshino" era un crucero protegido de 4,180 toneladas en los astilleros de Elwick en 1892; tenía un poder caballo; su andar era de 23 nudos y estaba armado de 4 pulgadas, 8 de 4.7 y 23 menores. Medía 350 pies de eslora y 17 de manga.

El "Yoshino" era un crucero protegido de 4,180 toneladas en los astilleros de Elwick en 1892; tenía un poder caballo; su andar era de 23 nudos y estaba armado de 4 pulgadas, 8 de 4.7 y 23 menores. Medía 350 pies de eslora y 17 de manga.